

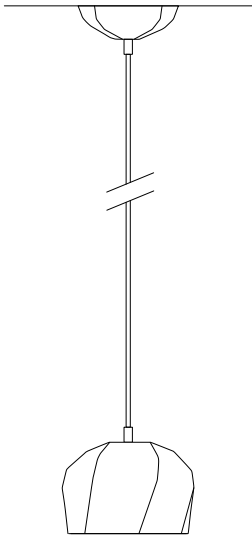
# LIGHTSCAPE ÉPURE



NYMPHENBURG  
1747

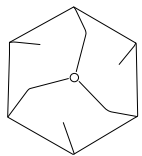
# LIGHTSCAPE ÉPURE

• 120 •



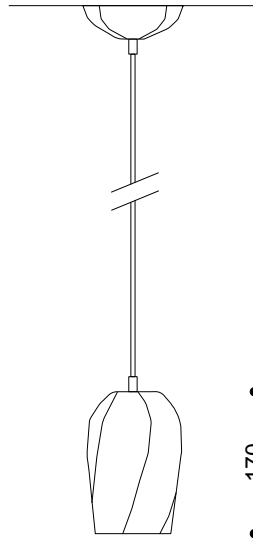
• 110 •

• 148 •



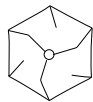
ALPHA

• 120 •



• 170 •

• 90 •



BETA

The Lightscape collection by Ruth Gurvich is as delicate as paper and has been translated into porcelain with the highest craftsmanship. Special care was taken not to make the surface look smooth but structured, like real paper. This makes the viewer of the lamp look twice - a work of art.

Die Kollektion Lightscape von Ruth Gurvich ist zart wie Papier und wurde durch höchste Handwerkskunst in Porzellan umgesetzt. Dabei wurde besonders darauf geachtet, die Oberfläche nicht glatt, sondern strukturiert, wie bei echtem Papier anmuten zu lassen. Dies lässt den Betrachter der Leuchte zweimal hinsehen – ein Kunstwerk.

# FEATURES

## MODEL NAME

Lightscape Épure

## DESIGN

Ruth Gurvich

## TYPE

Pendant lamp

## MATERIAL

Biscuit porcelain (matt)

## COLOUR

White

## DIMENSIONS\*

Alpha: Ø148 mm, height 110 mm (+/-5% tolerance)

Beta: Ø90 mm, height 170 mm (+/-5% tolerance)

## WEIGHT

Alpha: 390 g, Beta: 420 g

## RECOMMENDED LIGHT SOURCE

LED Essence Drop von Radium, E14, 6,5W/806 lm, 2700k, 220-240V, Ra80 included

## EXTRAS

textile cable (2m) and porcelain baldachin

## INDIVIDUALISATION

No

## DIMMABLE

No

## MODELLNAME

Lightscape Épure

## DESIGN

Ruth Gurvich

## TYP

Hängeleuchte

## MATERIAL

Biskuitporzellan (matt)

## FARBE

Weiss

## DIMENSIONEN\*

Alpha: Ø148 mm, Höhe 110 mm (+/-5% Toleranz)

Beta: Ø90 mm, Höhe 170 mm (+/-5% Toleranz)

## GEWICHT

Alpha: 390 g, Beta: 420 g

## EMPFOHLENES LEUCHTMITTEL

LED Essence Drop von Radium, E14, 6,5W/806 lm, 2700k, 220-240V, Ra80 mitgeliefert

## EXTRAS

Textilkabel (2m) mit Porzellanbaldachin

## INDIVIDUALISIERBAR

Nein

## DIMMBAR

Nein

\* Each of these luminaires is a handmade unique piece, created for you by the skilled hands of experienced artisans. They can therefore vary in their individual design. It is precisely the model-specific deviations of each piece that define its character. At the same time, they are proof of the pure craftsmanship that has been cultivated and refined at Nymphenburg for 275 years.

\*Jede dieser Leuchten ist ein handgefertigtes Unikat, das unter den versierten Händen erfahrener Kunsthandwerker für Sie entstanden ist. Es kann deshalb in seiner individuellen Ausführung variieren. Gerade die modellspezifischen Abweichungen jedes Stücks prägen seinen Charakter. Zugleich sind sie ein Beleg für die reine Handarbeit, die in Nymphenburg seit 275 Jahren gepflegt und verfeinert wird.